

## **ZAŁĄCZNIK NR 8**

**Pomiar rozwarcia szczelin budynku  
przy ul. Fredry 6/8 w Warszawie**

**Raporty:**

**55 z dn. 09.06.2016 roku**

**56 z dn. 25.08.2016 roku**

**57 z dn. 09.02.2017 roku**



Warszawskie Przedsiębiorstwo Geodezyjne S.A.

ul. Nowy Świat 2, 00-479 Warszawa

Tel. 625 34 72, 625 34 67 i 20

Fax 625 33 67

NIP 525-13-42-385, REGON 311213620



AQAP - 2110:2006  
PN-EN ISO 9001:2001  
PN-EN ISO 14001:2005  
PN-N 18001:2004

## DOKUMENTACJA POMIARÓW GEODEZYJNYCH

Rodzaj roboty	<b>POMIAR ROZWARCIA SZCZELIN</b>	
Obiekt	<b>Budynek Fredry 6/8</b>	
Zlecająca	POLSKIE WYDAWNICTWO MUZYCZNE S.A. 00-097 Warszawa, ul. Fredry 8	
Wykonawca	Warszawskie Przedsiębiorstwo Geodezyjne S.A. Pracownia 22	
Księga robot	K1/13 /2016 <b>Raport 57 szczeliny</b>	
Data wykonania roboty	09 luty 2017r.	
Kierownik roboty	mgr inż. geodeta Tadeusz Sakowski	Nr upr. geod. 15807 <b>KIEROWNIK PRACOWNI</b> mgr inż. Tadeusz Sakowski Upr. geodezyjne nr 15807/97
Zespół autorski	mgr inż. Grzegorz Pyra geodeta Sebastian Skolimowski	Nr upr. geod 17451

Raport 57 szczeliny  
09.02.2017r.

## SPRAWOZDANIE TECHNICZNE

z pomiaru rozwarcia szczelin w budynku ul. Fredry 6/8

### Lokalizacja punktów kontrolnych

Punkty do pomiaru szczelin założono w budynku ul. Fredry 6/8

Stabilizację dla pierwszej grupy szczelin wykonano 15 marca 2004r.

Stabilizację dla drugiej grupy szczelin wykonano 25 czerwca 2008r.

### Pomiar , obliczenia i opracowanie wyników.

Pomiar wyjściowy wykonano 16 marca 2004r dla szczelin pierwotnie oznaczonych numerami od 1 do 6 , a pomiar wyjściowy dla pozostałych szczelin wykonano 26 czerwca 2008r. Obecna numeracja i podział szczelin wiąże się z ich usytuowaniem na piętrach budynku . Poprzednie numery umieszczono w kolumnie tabeli po numerze obecnym. Pomiar polegał na pomiarze suwmiarką elektroniczną odległości pomiędzy wewnętrznymi krawędziami bolców założonych po dwóch stronach szczeliny. Dokładność pomiaru wyniosła  $m_d = \pm 0.05\text{mm}$ .

Pomiar bieżący wykonano 09 lutego 2017 r.

Na podstawie obserwacji z pomiaru pierwotnego (wyjściowego) i wtórnego (bieżącego) obliczono przyrost rozwarcia szczeliny dla szczelin wcześniej monitorowanych . Dokładność określenia przyrostu rozwarcia szczelin  $m_{dL} \leq \pm 0.2\text{mm}$ .

Wyniki pomiarów zestawiono w tabeli na stronach od 3 do 6 .

Opracował:

mgr inż. geodeta Grzegorz Pyra  
upr. zaw. Nr 17451

KIEROWNIK PRACOWNI

mgr inż. Tadeusz Sakowski  
Upr. geodezyjne nr 15807/97

Raport 57 szczeliny  
09.02.2017r.**ZESTAWIENIE PRZYROSTÓW ROZWARCIA SZCZELIN  
W BUDYNKU FREDRY 6/8 W WARSZAWIE**

pomiar z dnia: 09.02.2017r.

NR PUNKTU	PRZYROST ROZWARCIA SZCZELIN W OKRESIE:								POŁOŻE NIE
	PIWNICE								
	RAPORT11	RAPORT50	RAPORT51	RAPORT52	RAPORT53	RAPORT54	RAPORT55	RAPORT56	
NOWY STARY	ODLEGŁOŚCI	ODLEGŁOŚCI	ODLEGŁOŚCI	ODLEGŁOŚCI	ODLEGŁOŚCI	ODLEGŁOŚCI	ODLEGŁOŚCI	ODLEGŁOŚCI	
	26.06.2008	26.06.2008- 16.12.2014	26.06.2008- 31.03.2015	26.06.2008- 21.06.2015	26.06.2008- 03.09.2015	26.06.2008- 14.12.2015	26.06.2008- 9.06.2016	26.06.2008- 25.08.2016	
1	94.0	94.1	94.1	93.5	93.4	93.4	94.1	93.5	DOLNY
	Pomiar wyjściowy	+0.1	+0.1	-0.5	-0.6	-0.6	+0.1	-0.5	
2	41.0	41.6	41.7	41.1	41.1	41.2	41.5	41.3	GÓRNY
	Pomiar wyjściowy	+0.6	+0,1	+0,1	+0,1	+0,2	+0.5	+0.3	
3	38.1	38.1	38.1	38.0	38.0	38.8	38.6	37.7	DOLNY
	Pomiar wyjściowy	+0.0	+0.0	-0.1	-0.1	+0.7	+0.5	-0.4	
4	49.9	50.1	50.1	50.3	49.8	50.9	50.0	50.0	GÓRNY
	Pomiar wyjściowy	+0.2	+0.2	+0.4	-0.1	+1.0	+0.1	+0.1	
5	31.4	32.0	32.0	32.7	32.2	32.5	31.9	31.8	GÓRNY
	Pomiar wyjściowy	+0.6	+0.6	+1.3	+0.6	+1.1	+0.5	+0.4	

Odległości pomiędzy bolcami oraz przyrost rozwarcia szczelin podano w <mm>.  
Dokładność określenia przyrostu rozwarcia szczelin  $m_{sr} \leq \pm 0.2\text{mm}$ .

Opracował:

mgr inż. geodeta Grzegorz Pyra  
upr. zaw. Nr 17451



Raport 57 szczeliny  
09.02.2017r.**ZESTAWIENIE PRZYROSTÓW ROZWARCIA SZCZELIN**  
W BUDYNKU FREDRY 6/8 W WARSZAWIE

pomiar z dnia: 09.02.2017r.

NR PUNKTU	PRZYROST ROZWARCIA SZCZELIN W OKRESIE:								POŁOŻE NIE
	PIWNICE								
	RAPORT11	RAPORT57							
	ODLEGŁOŚCI	ODLEGŁOŚCI							
NOWY STARY	26.06.2008	26.06.2008- 09.02.2017							
1	94.0	94.0							
	Pomiar wyjściowy	+0.0							
2	41.0	41.2							
	Pomiar wyjściowy	+0.2							
3	38.1	37.8							
	Pomiar wyjściowy	-0.3							
4	49.9	50.1							
	Pomiar wyjściowy	+0.2							
5	31.4	31.9							
	Pomiar wyjściowy	+0.5							

Odległości pomiędzy bolcami oraz przyrost rozwarcia szczelin podano w <mm>.  
Dokładność określenia przyrostu rozwarcia szczelin  $m_{sr} \leq \pm 0.2\text{mm}$ .

Opracował:

mgr inż. geodeta Grzegorz Pyra  
upr. zaw. Nr 17451

Raport 57 szczeliny  
09.02.2017r.**ZESTAWIENIE PRZYROSTÓW ROZWARCIA SZCELIN  
W BUDYNKU FREDRY 6/8 W WARSZAWIE**  
pomiar z dnia: 09.02.2017r.

NR PUNKTU	PRZYROST ROZWARCIA SZCZELIN W OKRESIE:								POŁOŻE NIE
	1 PIĘTRO								
	RAPORT1	RAPORT50	RAPORT51	RAPORT52	RAPORT53	RAPORT54	RAPORT55	RAPORT56	
	ODLEGŁOŚCI	ODLEGŁOŚCI	ODLEGŁOŚCI	ODLEGŁOŚCI	ODLEGŁOŚCI	ODLEGŁOŚCI	ODLEGŁOŚCI	ODLEGŁOŚCI	
NOWY STARY	26.06.2008	26.06.2008- 16.12.2014	26.06.2008- 31.03.2015	26.06.2008- 21.06.2015	26.06.2008- 03.09.2015	26.06.2008- 14.12.2015	26.06.2008- 9.06.2016	26.06.2008- 25.08.2016	
11	54.0	54.0	54.0	54.0	54.0	54.0	54.0	54.0	GÓRNY
	Pomiar wyjściowy	-	-	-	-	-	-	-	
12	58.2	60.1	60.0	60.0	59.4	60.1	59.0	59.6	PODŁOGA
	Pomiar wyjściowy	+1.9	+1.8	+1.8	+1.2	+1.9	+0.8	+1.4	
13	134.8	138.7	136.1	135.6	133.4	136.3	135.0	135.6	GÓRNY
	Pomiar wyjściowy	+3.9	+1.3	+0.7	+0.6	+1.5	-	+0.8	
14	51.2	54.5	53.6	52.9	53.6	53.3	53.2	54.2	GÓRNY
	Pomiar wyjściowy	+3.3	+2.4	+1.7	+2.4	+2.6	+2.0	+3.0	
15	57.1	60.0	60.0	58.8	59.8	60.2	59.2	59.0	DOLNY
	Pomiar wyjściowy	+2.9	+2.9	+1.7	+2.5	+3.1	+2.1	+1.9	
16	79.6	80.9	80.5	80.4	79.8	80.0	80.0	80.4	PODŁOGA
	Pomiar wyjściowy	+1.3	+0.9	+0.8	+0.4	+1.3	+0.4	+0.8	
17	41.4	42.1	41.3	41.6	41.5	41.1	41.6	42.1	DOLNY
	Pomiar wyjściowy	+0.7	-0.1	+0.2	+0.1	+0.0	+0.2	+0.7	

Odległości pomiędzy bolcami oraz przyrost rozwarcia szczelin podano w <mm>.  
Dokładność określenia przyrostu rozwarcia szczelin  $m_{sr} \leq \pm 0.2\text{mm}$ .

Opracował:

mgr inż. geodeta Grzegorz Pyra  
upr. zaw. Nr 17451

Raport 57 szczeliny  
09.02.2017r.**ZESTAWIENIE PRZYROSTÓW ROZWARCIA SZCZELIN**  
W BUDYNKU FREDRY 6/8 W WARSZAWIE

pomiar z dnia: 09.02.2017r.

NR PUNKTU	PRZYROST ROZWARCIA SZCZELIN W OKRESIE:								POŁOŻE NIE
	1 PIĘTRO								
	RAPORT1	RAPORT57							
	ODLEGŁOŚCI	ODLEGŁOŚCI							
NOWY STARY	26.06.2008	26.06.2008- 09.02.2017							
11	640	640						GÓRNY	
	Pomiar wyjściowy	-							
12	562	563						PODŁOGA	
	Pomiar wyjściowy	+2.1							
13	1343	1351						GÓRNY	
	Pomiar wyjściowy	+1.3							
14	512	543						GÓRNY	
	Pomiar wyjściowy	+3.1							
15	671	602						DOLNY	
	Pomiar wyjściowy	+3.1							
16	796	815						PODŁOGA	
	Pomiar wyjściowy	+1.9							
17	414	422						DOLNY	
	Pomiar wyjściowy	+0.8							

Odległości pomiędzy bolcami oraz przyrost rozwarcia szczelin podano w <mm>.  
Dokładność określenia przyrostu rozwarcia szczelin  $m_{\delta r} \leq \pm 0.2\text{mm}$ .

Opracował:

mgr inż. geodeta Grzegorz Pyra  
upr. zaw. Nr 17451

Raport 57 szczeliny  
09.02.2017r.**ZESTAWIENIE PRZYROSTÓW ROZWARCIA SZCELIN  
W BUDYNKU FREDRY 6/8 W WARSZAWIE**  
pomiar z dnia: 09.02.2017r.

NR PUNKTU  NOWY STARY	PRZYROST ROZWARCIA SZCZELIN W OKRESIE:								POŁOŻE NIE
	2 PIĘTRO								
	RAPORT1	RAPORT50	RAPORT51	RAPORT52	RAPORT53	RAPORT54	RAPORT55	RAPORT56	
	ODLEGŁOŚCI	ODLEGŁOŚCI	ODLEGŁOŚCI	ODLEGŁOŚCI	ODLEGŁOŚCI	ODLEGŁOŚCI	ODLEGŁOŚCI	ODLEGŁOŚCI	
	26.06.2008	26.06.2008- 16.12.2014	26.06.2008- 31.03.2015	26.06.2008- 21.06.2015	26.06.2008- 03.09.2015	26.06.2008- 14.12.2015	26.06.2008- 9.06.2016	26.06.2008- 25.08.2016	
21 6	70.8	71.6	71.9	71.1	71.6	71.7	71.0	71.4	GÓRNY
	Pomiar wyjściowy	+0.8	+1.0	+0.3	+1.0	+0.9	+0.2	+0.6	
22	32.1	34.0	34.3	33.2	33.3	34.4	33.9	33.2	GÓRNY
	Pomiar wyjściowy	+1,9	+2.2	+1.1	+1.2	+2.3	+1.7	+1.1	
23 4	72.2	74.2	74.9	74.1	73.2	74.8	73.5	73.5	GÓRNY
	Pomiar wyjściowy	+2.0	+2.7	+1.9	+1.0	+2.6	+1.3	+1.3	
24 5	83.3	85.3	85.4	84.5	84.3	84.9	84.4	84.4	DOLNY
	Pomiar wyjściowy	+2.0	+2.1	+1.2	+1.0	+1.7	+1.1	+1.1	
25	94.4	96.2	95.6	95.5	94.8	96.3	95.6	95.3	PODŁOGA
	Pomiar wyjściowy	+1.8	+1.4	+1.1	+0.4	+1.9	+1.2	+0.9	

Odległości pomiędzy bolcami oraz przyrost rozwarcia szczelin podano w <mm>.  
Dokładność określenia przyrostu rozwarcia szczelin  $m_{sr} \leq \pm 0.2\text{mm}$ .

Opracował:

mgr inż. geodeta Grzegorz Pyra  
upr. zaw. Nr 17451

Raport 57 szczeliny  
09.02.2017r.**ZESTAWIENIE PRZYROSTÓW ROZWARCIA SZCZELIN**  
W BUDYNKU FREDRY 6/8 W WARSZAWIE  
pomiar z dnia: 09.02.2017r.

NR PUNKTU	PRZYROST ROZWARCIA SZCZELIN W OKRESIE:								POŁOŻE NIE
	2 PIĘTRO								
	RAPORT1	RAPORT50							
	ODLEGŁOŚCI	ODLEGŁOŚCI							
NOWY STARY	26.06.2008	26.06.2008- 09.02.2017							
21 6	72.3	71.3						GÓRNY	
	Pomiar wyjściowy	+1.0							
22	32.1	34.0						GÓRNY	
	Pomiar wyjściowy	+1,9							
23 4	72.2	74.8						GÓRNY	
	Pomiar wyjściowy	+2.6							
24 5	83.3	85.3						DOLNY	
	Pomiar wyjściowy	+2.0							
25	94.4	96.8						PODŁOGA	
	Pomiar wyjściowy	+2.4							

Odległości pomiędzy bolcami oraz przyrost rozwarcia szczelin podano w <mm>.  
Dokładność określenia przyrostu rozwarcia szczelin  $m_{sr} \leq \pm 0.2\text{mm}$ .

Opracował:

mgr inż. geodeta Grzegorz Pyra  
upr. zaw. Nr 17451

Raport 57 szczeliny  
09.02.2017r.**ZESTAWIENIE PRZYROSTÓW ROZWARCIA SZCZELIN  
W BUDYNKU FREDRY 6/8 W WARSZAWIE**

pomiar z dnia: 09.02.2017r.

NR PUNKTU	PRZYROST ROZWARCIA SZCZELIN W OKRESIE:								POŁOŻE NIE
	3 PIĘTRO								
	RAPORT11	RAPORT50	RAPORT51	RAPORT52	RAPORT53	RAPORT54	RAPORT55	RAPORT56	
	ODLEGŁOŚCI	ODLEGŁOŚCI	ODLEGŁOŚCI	ODLEGŁOŚCI	ODLEGŁOŚCI	ODLEGŁOŚCI	ODLEGŁOŚCI	ODLEGŁOŚCI	
NOWY STARY	26.06.2008	26.06.2008- 16.12.2014	26.06.2008- 31.03.2015	26.06.2008- 21.06.2015	26.06.2008- 03.09.2015	26.06.2008- 14.12.2015	26.06.2008- 9.06.2016	26.06.2008- 25.08.2016	
31	24.8	26.2	26.1	26.5	25.8	26.5	26.0	26.3	GÓRNY
	Pomiar wyjściowy	+1.4	+1.3	+2.0	+0.8	+1.7	+1.2	+0.8	
32	63.5	65.1	65.2	64.2	64.1	65.3	64.0	64.3	PODŁOGA
	Pomiar wyjściowy	+1.8	+1.7	+0.7	+0.6	+1.8	+0.5	+1.3	
33	57.5	58.2	58.2	58.2	57.6	58.2	58.2	57.8	PODŁOGA
	Pomiar wyjściowy	+0.7	+0.7	+0.5	+0.1	+0.7	+0.7	+0.3	
34 3	81.2	82.5	82.3	82.1	83.1	82.8	82.2	82.3	GÓRNY
	Pomiar wyjściowy	+1.3	+1.1	+0.9	+1.9	+1.6	+1.0	+1.1	
35	31.8	32.5	32.2	32.5	32.2	32.9	32.3	32.4	GÓRNY
	Pomiar wyjściowy	+0.7	+0.4	+0.7	+0.4	+1.1	+0.5	+0.6	
36	19.0	nie dotyczy	nie dotyczy	nie dotyczy	nie dotyczy	nie dotyczy	nie dotyczy	nie dotyczy	GÓRNY
	Pomiar wyjściowy	-	-	-	-	-	-	-	
37 1	72.6	74.0	75.0	73.8	74.0	74.7	74.0	73.8	GÓRNY
	Pomiar wyjściowy	+2.3	+2.4	+1.2	+1.4	+2.1	+1.4	+1.2	
38 2	77.1	80.0	79.3	79.3	79.8	80.6	79.2	79.1	DOLNY
	Pomiar wyjściowy	+2.9	+2.2	+2.2	+2.5	+3.5	+2.1	+2.0	
39	63.7	71.7	71.3	71.4	70.6	72.1	71.0	71.4	PODŁOGA
	Pomiar wyjściowy	+3.0	+3.1	+2.7	+1.9	+3.4	+2.3	+2.7	

Odległości pomiędzy bolcami oraz przyrost rozwarcia szczelin podano w <mm>.  
Dokładność określenia przyrostu rozwarcia szczelin  $m_{sr} \leq \pm 0.2\text{mm}$ .

Opracował:

mgr inż. geodeta Grzegorz Pyra  
upr. zaw. Nr 17451

Raport 57 szczeliny  
09.02.2017r.**ZESTAWIENIE PRZYROSTÓW ROZWARCIA SZCZELIN**  
W BUDYNKU FREDRY 6/8 W WARSZAWIE  
pomiar z dnia: 09.02.2017r.

NR PUNKTU  NOWY STARY	PRZYROST ROZWARCIA SZCZELIN W OKRESIE:								POŁOŻE NIE
	3 PIĘTRO								
	RAPORT11	RAPORT57							
	ODLEGŁOŚCI	ODLEGŁOŚCI							
	26.06.2008	26.06.2008- 09.02.2017							
31	24.3	26.1							GÓRNY
	Pomiar wyjściowy	+1.3							
32	63.5	65.2							PODŁOGA
	Pomiar wyjściowy	+1.7							
33	57.5	58.0							PODŁOGA
	Pomiar wyjściowy	+0.5							
34 3	81.2	82.9							GÓRNY
	Pomiar wyjściowy	+1.7							
35	31.8	32.3							GÓRNY
	Pomiar wyjściowy	+0.5							
36	18.0	niewymierzalny							GÓRNY
	Pomiar wyjściowy	-							
37 1	72.6	75.4							GÓRNY
	Pomiar wyjściowy	+2.8							
38 2	77.1	80.7							DOLNY
	Pomiar wyjściowy	+3.6							
39	84.7	72.3							PODŁOGA
	Pomiar wyjściowy	+3.6							

Odległości pomiędzy bolcami oraz przyrost rozwarcia szczelin podano w <mm>.  
Dokładność określenia przyrostu rozwarcia szczelin  $m_{sr} \leq \pm 0.2\text{mm}$ .

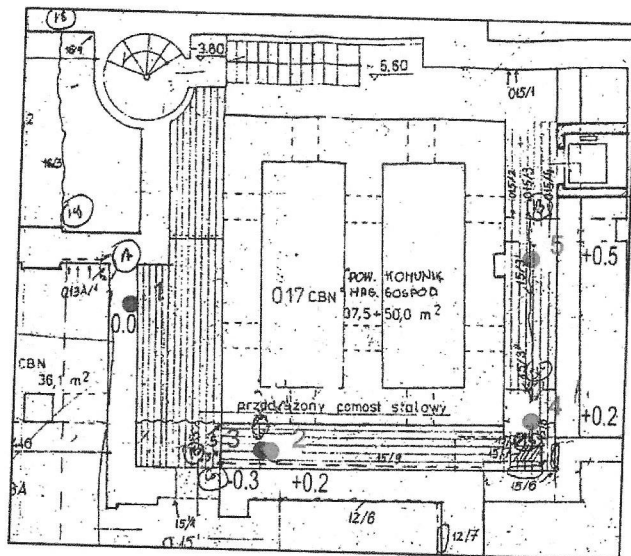
Opracował:

mgr inż. geodeta Grzegorz Pyra  
upr. zaw. Nr 17451

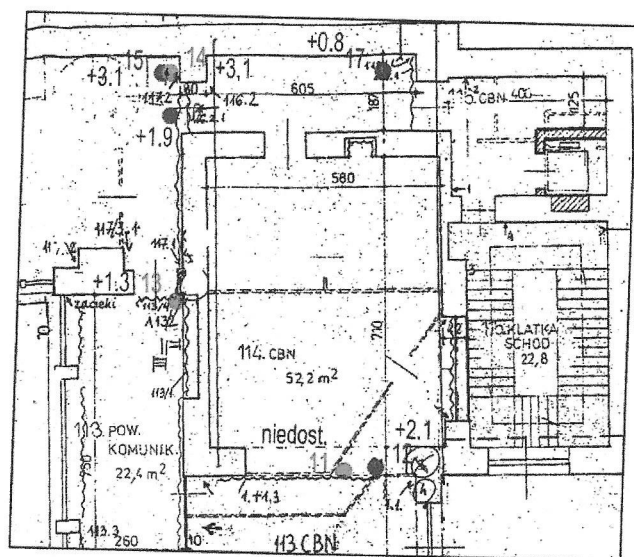
Raport 57 szczeliny  
09.02.2017r.

## SZKIC USYTUOWANIA SZCZELIN

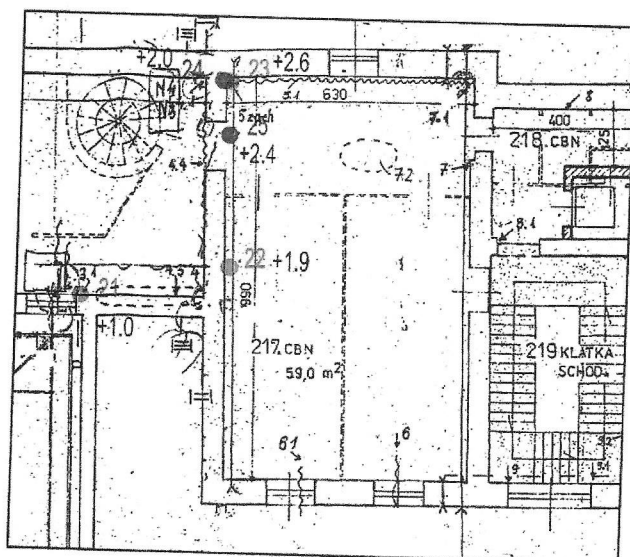
PIWNICE



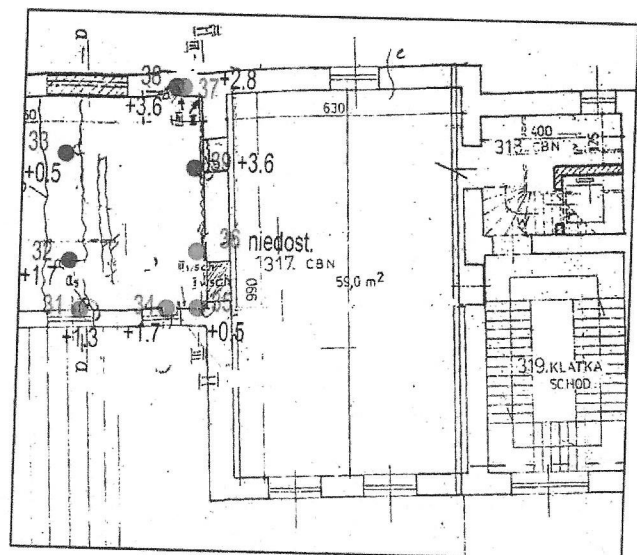
1 PIĘTRO



2 PIĘTRO



3 PIĘTRO



### LEGENDA

- 22 ● góra ściany
- 24 ● dół ściany
- 25 ● podłoga
- +0.1 przyrost rozwarcia szczeliny w [mm] w okresie od 16.03.2004r. do 09.02.2017r.

Opracował mgr inż. Grzegorz Pyra  
upr. zaw. Nr 17451





ACAP - 2110:2006  
PN-EN ISO 9001:2001  
PN-EN ISO 14001:2005  
PN-N 18001:2004

Warszawskie Przedsiębiorstwo Geodezyjne S.A.

Ul. Nowy Świat 2, 00-479 Warszawa

Tel. 625 34 72; 621 44 61 w. 257

Fax 625 78 87

NIP 526-13-42-305; REGON 011260920

## DOKUMENTACJA POMIARÓW GEODEZYJNYCH

Rodzaj roboty

**POMIAR ROZWARCIA SZCZELIN**

Obiekt

**Budynek Fredry 6/8**

Zleceniodawca

**POLSKIE WYDAWNICTWO MUZYCZNE S.A.**  
00-097 Warszawa, ul. Fredry 8

Wykonawca

**Warszawskie Przedsiębiorstwo Geodezyjne S.A.**  
Pracownia 15

Księga robót

K/ *13*/2016  
**Raport 56 szczeliny**

Data wykonania  
roboty

25 sierpnia 2016r.

Kierownik roboty

inż. geodeta Tadeusz Sakowski

Nr upr. geod. 15807

Zespół autorski

geodeta Sebastian Skolimowski

KIEROWNIK PRACOWNI

*mgr inż. Tadeusz Sakowski*  
Upr. geodezyjne nr 15807/97

Raport 56 szczeliny  
25.08.2016r.

## SPRAWOZDANIE TECHNICZNE

z pomiaru rozwarcia szczelin w budynku ul. Fredry 6/8

### Lokalizacja punktów kontrolnych

Punkty do pomiaru szczelin założono w budynku ul. Fredry 6/8

Stabilizację dla pierwszej grupy szczelin wykonano 15 marca 2004r.

Stabilizację dla drugiej grupy szczelin wykonano 25 czerwca 2008r.

### Pomiar , obliczenia i opracowanie wyników.

Pomiar wyjściowy wykonano 16 marca 2004r dla szczelin pierwotnie oznaczonych numerami od 1 do 6 , a pomiar wyjściowy dla pozostałych szczelin wykonano 26 czerwca 2008r. Obecna numeracja i podział szczelin wiąże się z ich usytuowaniem na piętrach budynku . Poprzednie numery umieszczono w kolumnie tabeli po numerze obecnym. Pomiar polegał na pomiarze suwmiarką elektroniczną odległości pomiędzy wewnętrznymi krawędziami bolców założonych po dwóch stronach szczeliny. Dokładność pomiaru wyniosła  $m_d = \pm 0.05\text{mm}$ .

Pomiar bieżący wykonano 25 sierpnia 2016 r.

Na podstawie obserwacji z pomiaru pierwotnego (wyjściowego) i wtórnego (bieżącego) obliczono przyrost rozwarcia szczeliny dla szczelin wcześniej monitorowanych . Dokładność określenia przyrostu rozwarcia szczelin  $m_{dL} \leq \pm 0.2\text{mm}$ .

Wyniki pomiarów zestawiono w tabeli na stronach od 3 do 6 .

Opracował:

inż. geodeta Michał Pleskot  
upr. zaw. Nr 13928

KIEROWNIK PRACOWNI

mgr inż. Tadeusz Sakowski  
Upr. geodezyjne nr 15807/97

Raport 56 szczeliny  
25.08.2016r.**ZESTAWIENIE PRZYROSTÓW ROZWARCIA SZCZELIN  
W BUDYNKU FREDRY 6/8 W WARSZAWIE  
pomiar z dnia: 25.08.2016r.**

NR PUNKTU  NOWY STARY	PRZYROST ROZWARCIA SZCZELIN W OKRESIE:								POŁOŻE NIE
	PIWNICE								
	RAPORT11	RAPORT50	RAPORT51	RAPORT52	RAPORT53	RAPORT54	RAPORT55	RAPORT56	
	ODLEGŁOŚCI	ODLEGŁOŚCI	ODLEGŁOŚCI	ODLEGŁOŚCI	ODLEGŁOŚCI	ODLEGŁOŚCI	ODLEGŁOŚCI	ODLEGŁOŚCI	
	26.06.2008	26.06.2008- 16.12.2014	26.06.2008- 31.03.2015	26.06.2008- 21.06.2015	26.06.2008- 03.09.2015	26.06.2008- 14.12.2015	26.06.2008- 9.06.2016	26.06.2008- 25.08.2016	
1	94.0	94.1	94.1	93.5	93.4	93.4	94.1	93.5	DOLNY
	Pomiar wyjściowy	+0.1	+0.1	-0.5	-0.6	-0.6	+0.1	-0.5	
2	41.0	41.6	41.1	41.1	41.1	41.2	41.5	41.3	GÓRNY
	Pomiar wyjściowy	+0.6	+0,1	+0,1	+0,1	+0,2	+0.5	+0.3	
3	38.1	38.1	38.1	38.0	38.0	38.8	38.6	37.7	DOLNY
	Pomiar wyjściowy	+0.0	+0.0	-0.1	-0.1	+0.7	+0.5	-0.4	
4	49.9	50.1	50.1	50.3	49.8	50.9	50.0	50.0	GÓRNY
	Pomiar wyjściowy	+0.2	+0.2	+0.4	-0.1	+1.0	+0.1	+0.1	
5	31.4	32.0	32.0	32.7	32.2	32.5	31.9	31.8	GÓRNY
	Pomiar wyjściowy	+0.6	+0.6	+1.3	+0.6	+1.1	+0.5	+0.4	

Odległości pomiędzy bolcami oraz przyrost rozwarcia szczelin podano w <mm>.  
Dokładność określenia przyrostu rozwarcia szczelin  $m_{sr} \leq \pm 0.2\text{mm}$ .

Opracował:

inż. geodeta Michał Pleskot  
upr. zaw. Nr 13928

KIEROWNIK PRACOWNI

mgr inż. Tadeusz Sakowski  
Upr. geodezyjne nr 15807/97

Raport 56 szczeliny  
25.08.2016r.**ZESTAWIENIE PRZYROSTÓW ROZWARCIA SZCZELIN  
W BUDYNKU FREDRY 6/8 W WARSZAWIE  
pomiar z dnia: 25.08.2016r.**

NR PUNKTU  NOWY STARY	PRZYROST ROZWARCIA SZCZELIN W OKRESIE:								POŁOŻE NIE
	1 PIĘTRO								
	RAPORT1	RAPORT50	RAPORT51	RAPORT52	RAPORT53	RAPORT54	RAPORT55	RAPORT56	
	ODLEGŁOŚCI	ODLEGŁOŚCI	ODLEGŁOŚCI	ODLEGŁOŚCI	ODLEGŁOŚCI	ODLEGŁOŚCI	ODLEGŁOŚCI	ODLEGŁOŚCI	
	26.06.2008	26.06.2008- 16.12.2014	26.06.2008- 31.03.2015	26.06.2008- 21.06.2015	26.06.2008- 03.09.2015	26.06.2008- 14.12.2015	26.06.2008- 9.06.2016	26.06.2008- 25.08.2016	
11	64.0	niedostępny	niedostępny	niedostępny	niedostępny	niedostępny	niedostępny	niedostępny	GÓRNY
	Pomiar wyjściowy	-	-	-	-	-	-	-	
12	58.2	60.1	60.0	60.0	59.4	60.1	59.0	59.6	PODŁOGA
	Pomiar wyjściowy	+1.9	+1.8	+1.8	+1.2	+1.9	+0.8	+1.4	
13	134.8	138.7	136.1	135.5	135.4	136.3	niedostępny	135.6	GÓRNY
	Pomiar wyjściowy	+3.9	+1.3	+0.7	+0.6	+1.5	-	+0.8	
14	51.2	54.5	53.6	52.9	53.6	53.8	53.2	54.2	GÓRNY
	Pomiar wyjściowy	+3.3	+2.4	+1.7	+2.4	+2.6	+2.0	+3.0	
15	57.1	60.0	60.0	58.8	59.6	60.2	59.2	59.0	DOLNY
	Pomiar wyjściowy	+2.9	+2.9	+1.7	+2.5	+3.1	+2.1	+1.9	
16	79.6	80.9	80.5	80.4	79.8	80.9	80.0	80.4	PODŁOGA
	Pomiar wyjściowy	+1.3	+0.9	+0.8	+0.4	+1.3	+0.4	+0.8	
17	41.4	42.1	41.3	41.6	41.5	41.4	41.6	42.1	DOLNY
	Pomiar wyjściowy	+0.7	-0.1	+0.2	+0.1	+0.0	+0.2	+0.7	

Odległości pomiędzy bolcami oraz przyrost rozwarcia szczelin podano w <mm>.  
Dokładność określenia przyrostu rozwarcia szczelin  $m_{sr} \leq \pm 0.2\text{mm}$ .

Opracował:

inż. geodeta Michał Pleskot  
upr. zaw. Nr 13928

KIEROWNIK PRACOWNI

mgr inż. Tadeusz Sakowski  
Upr. geodezyjne nr 15807/97

Raport 56 szczeliny  
25.08.2016r.**ZESTAWIENIE PRZYROSTÓW ROZWARCIA SZCZELIN  
W BUDYNKU FREDRY 6/8 W WARSZAWIE**  
pomiar z dnia: 25.08.2016r.

NR PUNKTU  NOWY STARY	PRZYROST ROZWARCIA SZCZELIN W OKRESIE:								POŁOŻE NIE
	2 PIĘTRO								
	RAPORT1	RAPORT50	RAPORT51	RAPORT52	RAPORT53	RAPORT54	RAPORT55	RAPORT56	
	ODLEGŁOŚCI	ODLEGŁOŚCI	ODLEGŁOŚCI	ODLEGŁOŚCI	ODLEGŁOŚCI	ODLEGŁOŚCI	ODLEGŁOŚCI	ODLEGŁOŚCI	
	26.06.2008	26.06.2008- 16.12.2014	26.06.2008- 31.03.2015	26.06.2008- 21.06.2015	26.06.2008- 03.09.2015	26.06.2008- 14.12.2015	26.06.2008- 9.06.2016	26.06.2008- 25.08.2016	
21 6	70.8	71.6	71.8	71.1	71.8	71.7	71.0	71.4	GÓRNY
	Pomiar wyjściowy	+0.8	+1.0	+0.3	+1.0	+0.9	+0.2	+0.6	
22	32.1	34.0	34.3	33.2	33.3	34.4	33.9	33.2	GÓRNY
	Pomiar wyjściowy	+1,9	+2.2	+1.1	+1.2	+2.3	+1.7	+1.1	
23 4	72.2	74.2	74.9	74.1	73.2	74.8	73.5	73.5	GÓRNY
	Pomiar wyjściowy	+2.0	+2.7	+1.9	+1.0	+2.6	+1.3	+1.3	
24 5	83.3	85.3	85.4	84.5	84.3	84.9	84.4	84.4	DOLNY
	Pomiar wyjściowy	+2.0	+2.1	+1.2	+1.0	+1.7	+1.1	+1.1	
25	94.4	96.2	95.8	95.5	94.8	96.3	95.6	95.3	PODŁOGA
	Pomiar wyjściowy	+1.8	+1.4	+1.1	+0.4	+1.9	+1.2	+0.9	

Odległości pomiędzy bolcami oraz przyrost rozwarcia szczelin podano w <mm>.  
Dokładność określenia przyrostu rozwarcia szczelin  $m_{sr} \leq \pm 0.2\text{mm}$ .

Opracował:

inż. geodeta Michał Pleskot  
upr. zaw. Nr 13928

KIEROWNIK PRACOWNI

mgr inż. Tadeusz Sakowski  
Upr. geodezyjne nr 15807/97

Raport 56 szczeliny  
25.08.2016r.

# ZESTAWIENIE PRZYROSTÓW ROZWARCIA SZCZELIN W BUDYNKU FREDRY 6/8 W WARSZAWIE pomiar z dnia: 25.08.2016r.

NR PUNKTU	PRZYROST ROZWARCIA SZCZELIN W OKRESIE:								POŁOŻE NIE
	3 PIĘTRO								
	RAPORT11	RAPORT50	RAPORT51	RAPORT52	RAPORT53	RAPORT54	RAPORT55	RAPORT56	
	ODLEGŁOŚCI	ODLEGŁOŚCI	ODLEGŁOŚCI	ODLEGŁOŚCI	ODLEGŁOŚCI	ODLEGŁOŚCI	ODLEGŁOŚCI	ODLEGŁOŚCI	
NOWY STARY	26.06.2008	26.06.2008- 16.12.2014	26.06.2008- 31.03.2015	26.06.2008- 21.06.2015	26.06.2008- 03.09.2015	26.06.2008- 14.12.2015	26.06.2008- 9.06.2016	26.06.2008- 25.08.2016	
31	24.8	26.2	26.1	26.8	25.6	26.5	26.0	25.6	GÓRNY
	Pomiar wyjściowy	+1.4	+1.3	+2.0	+0.8	+1.7	+1.2	+0.8	
32	63.5	65.3	65.2	64.2	64.1	65.3	64.0	64.8	PODŁOGA
	Pomiar wyjściowy	+1.8	+1.7	+0.7	+0.6	+1.8	+0.5	+1.3	
33	57.5	58.2	58.2	58.0	57.6	58.2	58.2	57.8	PODŁOGA
	Pomiar wyjściowy	+0.7	+0.7	+0.5	+0.1	+0.7	+0.7	+0.3	
34 3	81.2	82.5	82.3	82.1	83.1	82.8	82.2	82.3	GÓRNY
	Pomiar wyjściowy	+1.3	+1.1	+0.9	+1.9	+1.6	+1.0	+1.1	
35	31.8	32.5	32.2	32.5	32.2	32.9	32.3	32.4	GÓRNY
	Pomiar wyjściowy	+0.7	+0.4	+0.7	+0.4	+1.1	+0.5	+0.6	
36	18.0	niedostępny	niedostępny	niedostępny	niedostępny	niedostępny	niedostępny	niedostępny	GÓRNY
	Pomiar wyjściowy	-	-	-	-	-	-	-	
37 1	72.6	74.9	75.0	73.8	74.0	74.7	74.0	73.8	GÓRNY
	Pomiar wyjściowy	+2.3	+2.4	+1.2	+1.4	+2.1	+1.4	+1.2	
38 2	77.1	80.0	79.3	79.3	79.6	80.6	79.2	79.1	DOLNY
	Pomiar wyjściowy	+2.9	+2.2	+2.2	+2.5	+3.5	+2.1	+2.0	
39	68.7	71.7	71.8	71.4	70.6	72.1	71.0	71.4	PODŁOGA
	Pomiar wyjściowy	+3.0	+3.1	+2.7	+1.9	+3.4	+2.3	+2.7	

Odległości pomiędzy bolcami oraz przyrost rozwarcia szczelin podano w <mm>.  
Dokładność określenia przyrostu rozwarcia szczelin  $m_{sr} \leq \pm 0.2\text{mm}$ .

Opracował:

inż. geodeta Michał Pleskot  
upr. zaw. Nr 13928

KIEROWNIK PRACOWNI

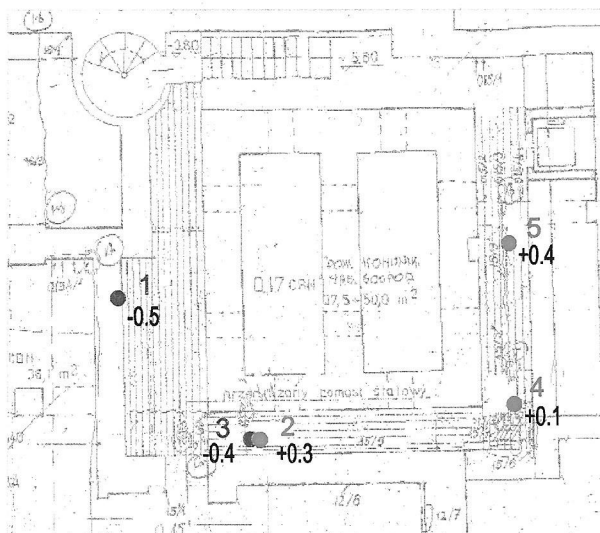
mgr inż. Tadeusz Sakowski  
Upn. geodezyjne nr 15807/97

Raport 56 szczeliny  
28.08.2016r.

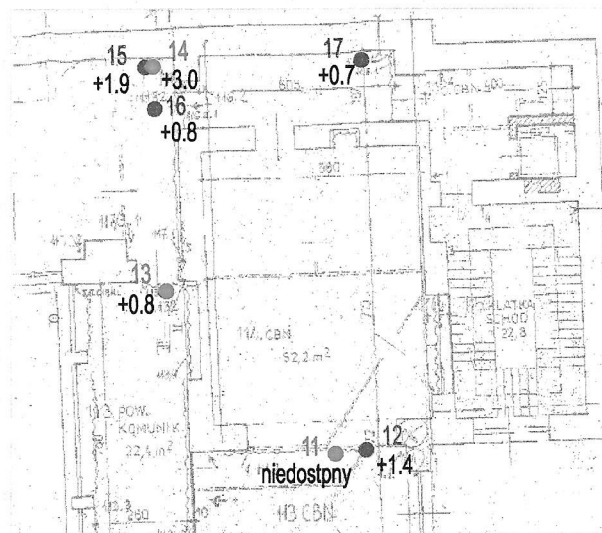
## SZKIC USYTUOWANIA SZCZELIN

Pomiar z dnia 25.08.2016r

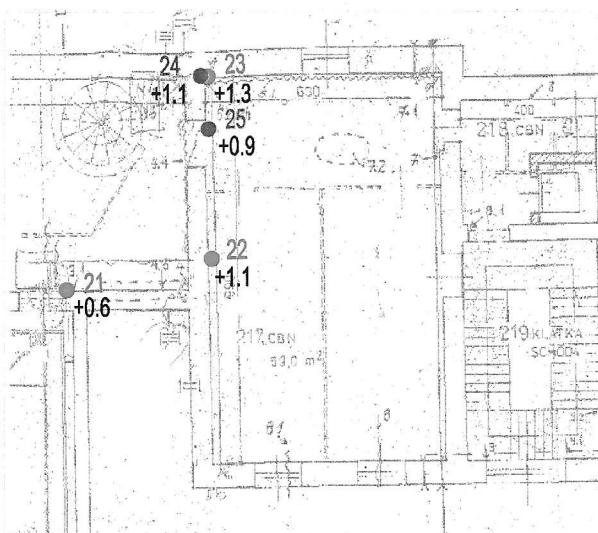
PIWNICE



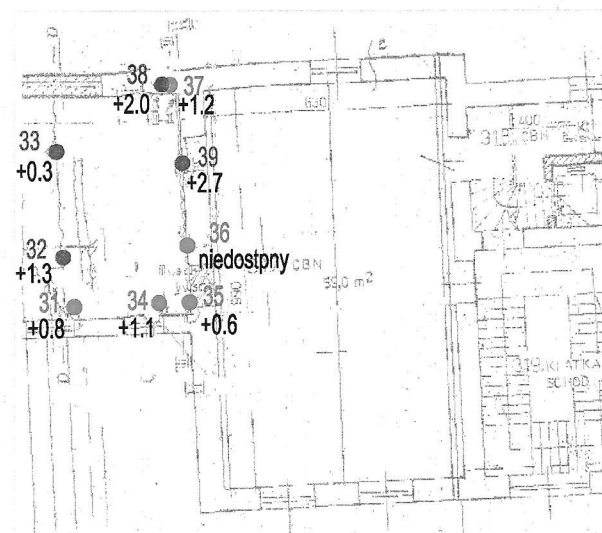
1 PIĘTRO



2 PIĘTRO



3 PIĘTRO



### LEGENDA

- 22 ● góra ściany
- 24 ● dół ściany
- 25 ● podłoga

+0.1 przyrost rozwarcia szczeliny w [mm] w okresie od  
16.03.2004r. do 25.08.2016r.

Opracował: inż. Michał Pleskot  
upr. zaw. Nr 13928

KIEROWNIK PRACOWNI

mgr inż. Tadeusz Sakowski  
Upr. geodezyjne nr 15807/97



Warszawskie Przedsiębiorstwo Geodezyjne S.A.

Ul. Nowy Świat 2, 00-479 Warszawa

Tel. 625 34 72, 621 44 61 w. 257

Fax 625 78 87

NIP 526-13-42-305; REGON 011260920



AQAP - 2110:2006  
PN-EN ISO 9001:2001  
PN-EN ISO 14001:2005  
PN-N 18001:2004

## DOKUMENTACJA POMIARÓW GEODEZYJNYCH

Rodzaj roboty

**POMIAR ROZWARCIA SZCZELIN**

Obiekt

**Budynek Fredry 6/8**

Zlecniodawca

**POLSKIE WYDAWNICTWO MUZYCZNE S.A.**  
00-097 Warszawa, ul. Fredry 8

Wykonawca

**Warszawskie Przedsiębiorstwo Geodezyjne S.A.**  
Pracownia 15

Księga robót

**KI 13/2016**  
**Raport 55 szczeliny**

Data wykonania  
roboty

**9 czerwca 2016r.**

Kierownik roboty

**inż. geodeta Tadeusz Sakowski**

**Nr upr. geod. 15807 COWNI**

**mgr inż. Tadeusz Sakowski**  
**Upr. geodezyjne nr 15807/97**

Zespół autorski

**geodeta Sebastian Skolimowski**



**Raport 55 szczeliny**  
**10.06.2016r.**

## **SPRAWOZDANIE TECHNICZNE**

z pomiaru rozwarcia szczelin w budynku ul. Fredry 6/8

### **Lokalizacja punktów kontrolnych**

Punkty do pomiaru szczelin założono w budynku ul. Fredry 6/8

Stabilizację dla pierwszej grupy szczelin wykonano 15 marca 2004r.

Stabilizację dla drugiej grupy szczelin wykonano 25 czerwca 2008r.

### **Pomiar , obliczenia i opracowanie wyników.**

Pomiar wyjściowy wykonano 16 marca 2004r dla szczelin pierwotnie oznaczonych numerami od 1 do 6 , a pomiar wyjściowy dla pozostałych szczelin wykonano 26 czerwca 2008r. Obecna numeracja i podział szczelin wiąże się z ich usytuowaniem na piętrach budynku . Poprzednie numery umieszczono w kolumnie tabeli po numerze obecnym. Pomiar polegał na pomiarze suwmiarką elektroniczną odległości pomiędzy wewnętrznymi krawędziami bolców założonych po dwóch stronach szczeliny. Dokładność pomiaru wyniosła  $m_d = \pm 0.05\text{mm}$ .

Pomiar bieżący wykonano 9 czewca 2016 r.

Na podstawie obserwacji z pomiaru pierwotnego (wyjściowego) i wtórnego (bieżącego) obliczono przyrost rozwarcia szczeliny dla szczelin wcześniej monitorowanych . Dokładność określenia przyrostu rozwarcia szczelin  $m_{dL} \leq \pm 0.2\text{mm}$ .

Wyniki pomiarów zestawiono w tabeli na stronach od 3 do 6 .

Opracował:

inż. geodeta Michał Pleskot  
upr. zaw. Nr 13928

**KIEROWNIK PRACOWNI**

mgr inż. *Tadeusz Sakowski*  
Upr. geodezyjne nr 15807/97

**Raport 55 szczeliny**  
**10.06.2016r.**

**ZESTAWIENIE PRZYROSTÓW ROZWARCIA SZCZELIN**  
**W BUDYNKU FREDRY 6/8 W WARSZAWIE**  
**pomiar z dnia: 9.06.2016r.**

NR PUNKTU  NOWY STARY	PRZYROST ROZWARCIA SZCZELIN W OKRESIE:								POŁOŻE NIE
	PIWNICE								
	RAPORT11	RAPORT49	RAPORT50	RAPORT51	RAPORT52	RAPORT53	RAPORT54	RAPORT55	
	ODLEGŁOŚCI	ODLEGŁOŚCI	ODLEGŁOŚCI	ODLEGŁOŚCI	ODLEGŁOŚCI	ODLEGŁOŚCI	ODLEGŁOŚCI	ODLEGŁOŚCI	
	26.06.2008	26.06.2008- 12.08.2014	26.06.2008- 16.12.2014	26.06.2008- 31.03.2015	26.06.2008- 21.06.2015	26.06.2008- 03.09.2015	26.06.2008- 14.12.2015	26.06.2008- 9.06.2016	
1	94.0	96,3	94.1	94.1	93.5	93.4	93.4	94.1	DOLNY
	Pomiar wyjściowy	+2.3	+0.1	+0.1	-0.5	-0.6	-0.6	+0.1	
2	41.0	44,5	41.6	41.1	41.1	41.1	41.2	41.5	GÓRNY
	Pomiar wyjściowy	+3.5	+0.6	+0,1	+0,1	+0,1	+0,2	+0.5	
3	38.1	42,9	38.1	38.1	38.0	38.0	38.8	38.6	DOLNY
	Pomiar wyjściowy	+4,8	+0.0	+0.0	-0.1	-0.1	+0.7	+0.5	
4	49.9	56,4	50.1	50.1	50.3	49.8	50.9	50.0	GÓRNY
	Pomiar wyjściowy	+6,5	+0.2	+0.2	+0.4	-0.1	+1.0	+0.1	
5	31.4	36,9	32.0	32.0	32.7	32.2	32.5	31.9	GÓRNY
	Pomiar wyjściowy	+5,5	+0.6	+0.6	+1.3	+0.6	+1.1	+0.5	

Odległości pomiędzy bolcami oraz przyrost rozwarcia szczelin podano w <mm>.  
Dokładność określenia przyrostu rozwarcia szczelin  $m_{\delta r} \leq \pm 0.2\text{mm}$ .

Opracował:

inż. geodeta Michał Pleskot  
upr. zaw. Nr 13928

**Raport 56 szczeliny**  
**10.06.2016r.**

**ZESTAWIENIE PRZYROSTÓW ROZWARCIA SZCZELIN**  
**W BUDYNKU FREDRY 6/8 W WARSZAWIE**  
**pomiar z dnia: 9.06.2016r.**

NR PUNKTU	PRZYROST ROZWARCIA SZCZELIN W OKRESIE:								POŁOŻE NIE
	1 PIĘTRO								
	RAPORT1	RAPORT49	RAPORT50	RAPORT51	RAPORT52	RAPORT53	RAPORT54	RAPORT55	
	ODLEGŁOŚCI	ODLEGŁOŚCI	ODLEGŁOŚCI	ODLEGŁOŚCI	ODLEGŁOŚCI	ODLEGŁOŚCI	ODLEGŁOŚCI	ODLEGŁOŚCI	
NOWY STARY	26.06.2008	26.06.2008- 12.08.2014	26.06.2008- 16.12.2014	26.06.2008- 31.03.2015	26.06.2008- 21.06.2015	26.06.2008- 03.09.2015	26.06.2008- 14.12.2015	26.06.2008- 9.06.2016	
11	64.0	niedostępny	niedostępny	niedostępny	niedostępny	niedostępny	niedostępny	niedostępny	GÓRNY
	Pomiar wyjściowy	-	-	-	-	-	-	-	
12	58.2	59,4	60.1	60.0	60.0	59.4	60.1	59.0	PODŁOGA
	Pomiar wyjściowy	+1.2	+1.9	+1.8	+1.8	+1.2	+1.9	+0.8	
13	134.8	141,2	138.7	136.1	135.5	135.4	136.3	niedostępny	GÓRNY
	Pomiar wyjściowy	+6.4	+3.9	+1.3	+0.7	+0.6	+1.5	-	
14	51.2	55,0	54.5	53.6	52.9	53.6	53.8	53.2	GÓRNY
	Pomiar wyjściowy	+3.8	+3,3	+2.4	+1.7	+2.4	+2.6	+2.0	
15	57.1	62,3	60.0	60.0	58.8	59.6	60.2	59.2	DOLNY
	Pomiar wyjściowy	+5,2	+2.9	+2.9	+1.7	+2.5	+3.1	+2.1	
16	79.6	79,7	80.9	80.5	80.4	79.8	80.9	80.0	PODŁOGA
	Pomiar wyjściowy	+0,1	+1.3	+0.9	+0.8	+0.4	+1.3	+0.4	
17	41,4	45,3	42.1	41,3	41.6	41.5	41.4	41.6	DOLNY
	Pomiar wyjściowy	+3,9	+0.7	-0.1	+0.2	+0.1	+0.0	+0.2	

Odległości pomiędzy bolcami oraz przyrost rozwarcia szczelin podano w <mm>.  
Dokładność określenia przyrostu rozwarcia szczelin  $m_{\delta r} \leq \pm 0.2\text{mm}$ .

Opracował:

inż. geodeta Michał Pleskot  
upr. zaw. Nr 13928

Raport 55 szczeliny  
10.06.2016r.**ZESTAWIENIE PRZYROSTÓW ROZWARCIA SZCZELIN  
W BUDYNKU FREDRY 6/8 W WARSZAWIE**  
pomiar z dnia: 9.06.2016r.

NR PUNKTU  NOWY STARY	PRZYROST ROZWARCIA SZCZELIN W OKRESIE:								POŁOŻE NIE
	2 PIĘTRO								
	RAPORT1	RAPORT49	RAPORT50	RAPORT51	RAPORT52	RAPORT53	RAPORT54	RAPORT55	
	ODLEGŁOŚCI	ODLEGŁOŚCI	ODLEGŁOŚCI	ODLEGŁOŚCI	ODLEGŁOŚCI	ODLEGŁOŚCI	ODLEGŁOŚCI	ODLEGŁOŚCI	
	26.06.2008	26.06.2008- 12.08.2014	26.06.2008- 16.12.2014	26.06.2008- 31.03.2015	26.06.2008- 21.06.2015	26.06.2008- 03.09.2015	26.06.2008- 14.12.2015	26.06.2008- 9.06.2016	
21 6	70.8	71.0	71.6	71.8	71.1	71.8	71.7	71.0	GÓRNY
	Pomiar wyjściowy	+0.2	+0.8	+1.0	+0.3	+1.0	+0.9	+0.2	
22	32.1	33,3	34.0	34.3	33.2	33.3	34.4	33.9	GÓRNY
	Pomiar wyjściowy	+1,2	+1,9	+2.2	+1.1	+1.2	+2.3	+1.7	
23 4	72.2	73,0	74.2	74.9	74.1	73.2	74.8	73.5	GÓRNY
	Pomiar wyjściowy	+0,8	+2.0	+2.7	+1.9	+1.0	+2.6	+1.3	
24 5	83.3	84,1	85.3	85.4	84.5	84.3	84.9	84.4	DOLNY
	Pomiar wyjściowy	+0,8	+2.0	+2.1	+1.2	+1.0	+1.7	+1.1	
25	94.4	94,7	96.2	95.8	95.5	94.8	96.3	95.6	PODŁOGA
	Pomiar wyjściowy	+0,3	+1.8	+1.4	+1.1	+0.4	+1.9	+1.2	

Odległości pomiędzy bolcami oraz przyrost rozwarcia szczelin podano w <mm>.  
Dokładność określenia przyrostu rozwarcia szczelin  $m_{sr} \leq \pm 0.2\text{mm}$ .

Opracował:

inż. geodeta Michał Pleskot  
upr. zaw. Nr 13928

Raport 55 szczeliny  
10.06.2016r.**ZESTAWIENIE PRZYROSTÓW ROZWARCIA SZCZELIN  
W BUDYNKU FREDRY 6/8 W WARSZAWIE**  
pomiar z dnia: 9.06.2016r.

NR PUNKTU	PRZYROST ROZWARCIA SZCZELIN W OKRESIE:								POŁOŻE NIE
	3 PIĘTRO								
	RAPORT11	RAPORT49	RAPORT50	RAPORT51	RAPORT52	RAPORT53	RAPORT54	RAPORT55	
	ODLEGŁOŚCI	ODLEGŁOŚCI	ODLEGŁOŚCI	ODLEGŁOŚCI	ODLEGŁOŚCI	ODLEGŁOŚCI	ODLEGŁOŚCI	ODLEGŁOŚCI	
NOWY STARY	26.06.2008	26.06.2008- 12.08.2014	26.06.2008- 16.12.2014	26.06.2008- 31.03.2015	26.06.2008- 21.06.2015	26.06.2008- 03.09.2015	26.06.2008- 14.12.2015	26.06.2008- 9.06.2016	
31	24.8	24,9	26.2	26.1	26.8	25.6	26.5	26.0	GÓRNY
	Pomiar wyjściowy	+0.1	+1.4	+1.3	+2.0	+0.8	+1.7	+1.2	
32	63.5	63,9	65.3	65.2	64.2	64.1	65.3	64.0	PODŁOGA
	Pomiar wyjściowy	+0.4	+1.8	+1.7	+0.7	+0.6	+1.8	+0.5	
33	57.5	57,6	58.2	58.2	58.0	57.6	58.2	58.2	PODŁOGA
	Pomiar wyjściowy	+0.1	+0.7	+0.7	+0.5	+0.1	+0.7	+0.7	
34 3	81.2	81,8	82.5	82.3	82.1	83.1	82.8	82.2	GÓRNY
	Pomiar wyjściowy	+0.6	+1.3	+1.1	+0.9	+1.9	+1.6	+1.0	
35	31.8	32.3	32.5	32.2	32.5	32.2	32.9	32.3	GÓRNY
	Pomiar wyjściowy	+0.5	+0.7	+0.4	+0.7	+0.4	+1.1	+0.5	
36	18.0	niedostępny	niedostępny	niedostępny	niedostępny	niedostępny	niedostępny	niedostępny	GÓRNY
	Pomiar wyjściowy	-	-	-	-	-	-	-	
37 1	72.6	73.3	74.9	75.0	73.8	74.0	74.7	74.0	GÓRNY
	Pomiar wyjściowy	+0.7	+2.3	+2.4	+1.2	+1.4	+2.1	+1.4	
38 2	77.1	78.4	80.0	79.3	79.3	79.6	80.6	79.2	DOLNY
	Pomiar wyjściowy	+1.3	+2.9	+2.2	+2.2	+2.5	+3.5	+2.1	
39	68.7	70.5	71.7	71.8	71.4	70.6	72.1	71.0	PODŁOGA
	Pomiar wyjściowy	+1.8	+3.0	+3.1	+2.7	+1.9	+3.4	+2.3	

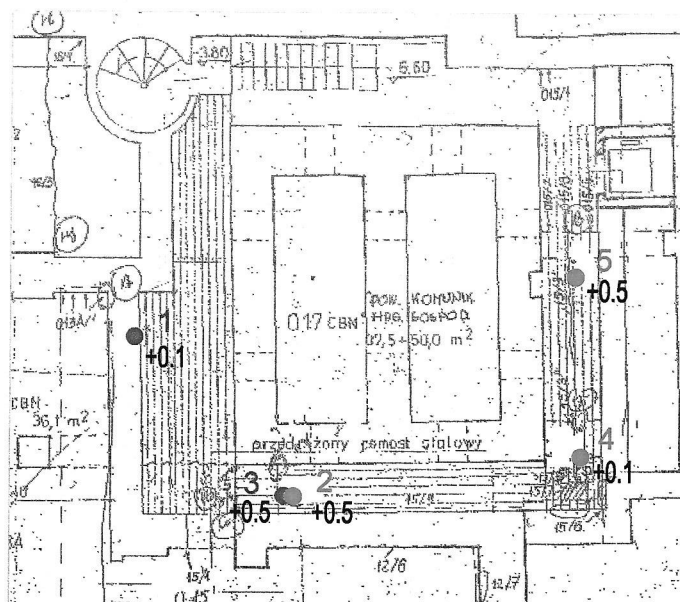
Odległości pomiędzy bolcami oraz przyrost rozwarcia szczelin podano w <mm>.  
Dokładność określenia przyrostu rozwarcia szczelin  $m_{\text{sr}} \leq \pm 0.2\text{mm}$ .

Opracował:  
inż. geodeta Michał Pleskot  
upr. zaw. Nr 13928

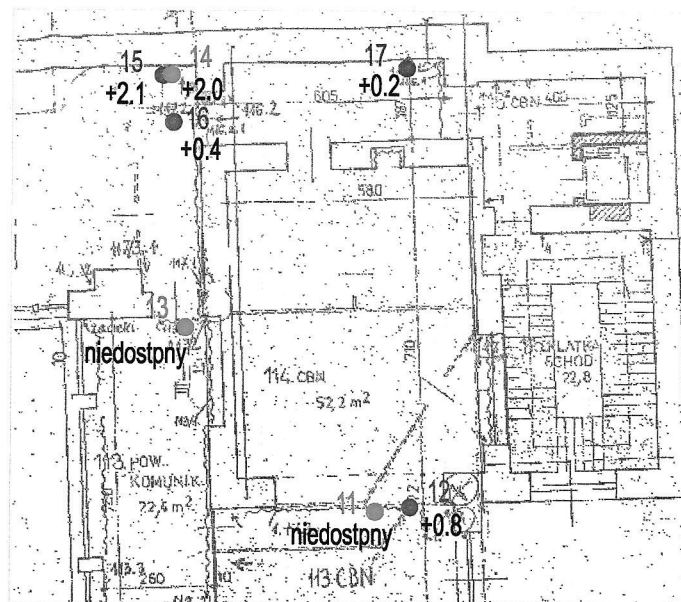
# SZKIC USYTUOWANIA SZCZELIN

Pomiar z dnia 9.06.2016r

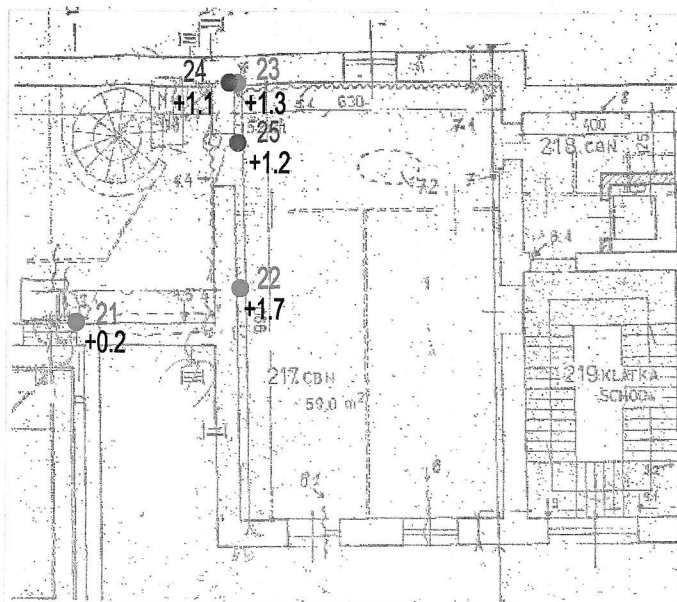
PIWNICE



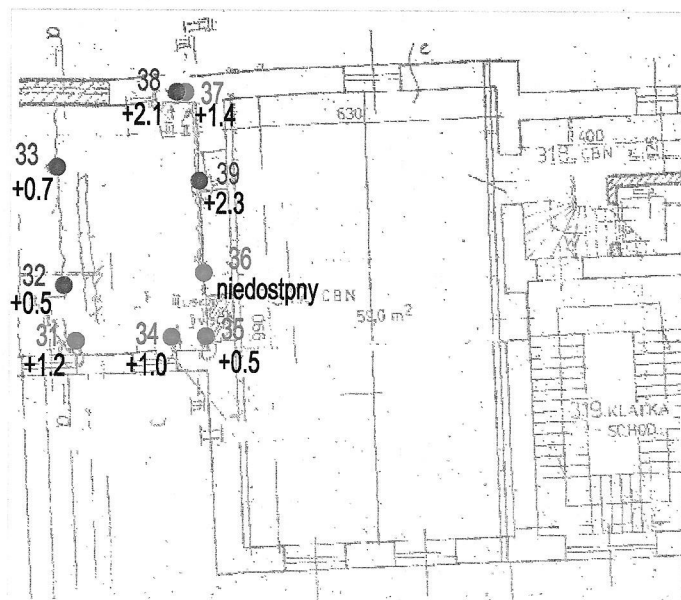
1 PIĘTRO



2 PIĘTRO



3 PIĘTRO



## LEGENDA

22 ● góra ściany

24 ● dół ściany

25 ● podłoga

+0.1 przyrost rozwarcia szczeliny w [mm] w okresie od 16.03.2004r. do 9.06.2016r.

Opracował: inż. Michał Pleskot  
upr. zaw. Nr 13928